



## EMBOQUILLADOR PARA JUNTAS DE HASTA 3 MM DE ANCHO CON TRABAJABILIDAD SUPERIOR



**La mejor solución para rellenar boquillas o juntas de hasta 3 mm de ancho en todo tipo de revestimientos cerámicos o azulejos de pared.**

Código:	Presentación:	Color:
33961	2 kg	Chocolate
33959	2 kg	Café Claro
33960	2 kg	Champagne
33958	2 kg	Almendra
33988	2 kg	Blanco
34095	2 kg	Niebla
34094	2 kg	Gris Perla
33962	2 kg	Grafito
33964	2 kg	Negro

### USOS RECOMENDADOS

- Para rellenar boquillas o juntas de hasta 3 mm de ancho en todo tipo de revestimientos cerámicos rectificados.
- Para interior, exterior, horizontal, vertical, residencial y comercial, vertical y horizontal.
- Ideal para juntar piso y azulejo cerámico calibrado o rectificado, porcelanatos, mármol, piedra natural y mosaico de vidrio.

### VENTAJAS

- Excelente adherencia a los materiales donde se aplica.
- Su fórmula anti hongos y sellador integrado le dan una alta resistencia a la humedad.
- Fácil de aplicar, no requiere agregarle aditivos.
- Deja un acabado fino.

### Revestimientos

- Porcelánico
- Cerámico
- Piedra natural
- Vidrio
- Mármol o granito

### NORMAS Y LEED

Producto	NMX	ANSI
BOQUILLEX® JUNTAS EXTRA FINAS	C-542	A118.6

- Cumple y excede los requerimientos de las normas ANSI A118.6 mezclado con agua.
- **\*IEQc4.1 Low Emitting** - adhesivos y selladores ya que contiene cero VOC's.



### RENDIMIENTOS

Medida de piso	Ancho de junta	
	1.5 mm	3 mm
15 x 90 x 0.9 cm	12	6
33 x 33 x 0.9 cm	11	5
45 x 45 x 0.9 cm	12	7
50 x 50 x 0.9 cm	15	8
60 x 60 x 0.9 cm	19	10

\*Rendimiento estimado en m<sup>2</sup> por cada bolsa de 2 kg.

**Nota:** Los rendimientos aquí presentados pueden variar dependiendo las condiciones de la superficie, las herramientas utilizadas, y los métodos de trabajo empleados.

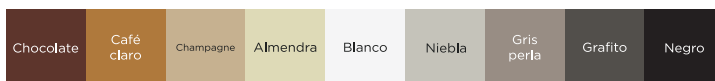
### CONDICIONES INICIALES

Asegúrese que el revestimiento está sólido y firme, con al menos 24 horas de haberse colocado con su respectivo cemento-adhesivo, a menos que éste indique un tiempo diferente.

### PREPARACIÓN DE LA SUPERFICIE

Limpie las juntas antes de emboquillarlas, usando escoba o cepillo limpio, retirando excesos de adhesivo seco y el polvo. Se recomienda usar una aspiradora en seco para este proceso. La temperatura en la superficie al momento de la aplicación debe estar entre 6°C y 30°C.

### COLORES DISPONIBLES



## LIMITACIONES

No use BOQUILLEX® JUNTAS EXTRA FINAS para instalaciones que requieran resistencia al ataque químico. En estos casos use EPOXYPLUS TEXRITE.

## PRECAUCIONES

- No haga la mezcla con más agua de la señalada, para evitar cambios de color y baja resistencia.
- Cuando tenga que aplicar el producto en lugares con temperatura superior a 30°C, mantenga la superficie fresca rociándola con agua sin dejar charcos. En exteriores procure dar sombra en el área.
- Puede abrir la instalación al tráfico peatonal ligero o residencial a las 24 horas, peatonal intenso tipo comercial a las 48 horas; y tráfico vehicular a los 4 días.
- No se debe usar ácido muriático para limpiar las boquillas ni revestimientos.

## REQUERIMIENTOS ADICIONALES

- Cuando aplique BOQUILLEX® JUNTAS EXTRA FINAS en exteriores, hágalo en la mañana para evitar calcinación por calor.  
Las superficies donde esté dando el sol directo, enfríelas con agua limpia sin saturarlas y, de ser posible, poner sombra o trabajar cuando no les dé el sol directo.  
No instalar en exteriores descubiertos si se espera lluvia en las 24 horas siguientes, o temperaturas de congelamiento dentro de las 24 horas posteriores a la instalación en cualquier área.
- Nunca prepare BOQUILLEX® JUNTAS EXTRA FINAS con más agua de la indicada en el procedimiento de instalación.  
Esperar mínimo 72 horas antes de limpiar el área terminada con detergentes o de manera intensiva.

## SEGURIDAD

Puede causar daño en los ojos, piel o pulmones. Se recomienda usar una mascarilla anti-polvo aprobada para polvo de arena sílica. Si cualquier cemento o mezcla con cemento cae dentro del ojo, enjuague de inmediato y repetidamente con agua y consulte a su médico. Evite el contacto con la piel todo lo posible y en caso de contacto lave la piel rápidamente con agua. No ingerir y lavar después de tener contacto.

## PROCEDIMIENTO DE INSTALACIÓN



Limpie la superficie y las juntas retirando polvo y exceso de adhesivo.



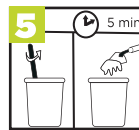
Humedezca la superficie y las juntas usando una esponja con agua limpia sin dejar charcos.



Agregue en una cubeta 700 ml de agua limpia.



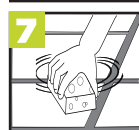
Agregue el contenido de la bolsa (2 kg) poco a poco y mezcle para que el polvo se integre al agua.



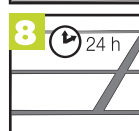
Deje reposar la mezcla por 5 minutos, esto activará los aditivos de la mezcla.



Fuerce el material al interior de la junta utilizando una llana de esponja dura inclinada a 45° de la superficie.<sup>9</sup>



Retire los excedentes con la llana y limpie la superficie después de 15 minutos con una esponja semi húmeda. Espere otros 20 minutos y frote la superficie completa con trapo seco para eliminar residuos finales.



Espere 24 horas para abrir la superficie al tránsito peatonal o 4 días para el tráfico vehicular.

## DATOS TÉCNICOS

Características físicas	Descripción
Apariencia del producto	Polvo granulado varios colores
Proporción de agua para la mezcla	0,7 litros en 2 kg.
Peso volumétrico (mezclado)	1,720 kg/m <sup>3</sup>
Tiempo útil de la mezcla	40 minutos remezclando cada 10 - 15 minutos
Tiempo para abrir en tránsito	Ligero 24 hrs - Pesado 72 hrs
Vida en anaquel	12 meses almacenado en lugar seco y en empaque original
Rango de espesores	1 mm - 3 mm

Prueba	Resultados	NORMAS
Fraguado Final	4 horas	No Aplica
Absorción de agua de inmersión a seco	<10%	<18%
<b>RESISTENCIA A 28 DÍAS</b>		
A flexión	≥ 20 kg/cm <sup>2</sup>	> 35 kg/cm <sup>2</sup>
<b>RESISTENCIA A 28 DÍAS</b>		
Compresión	> 300 kg/cm <sup>2</sup>	> 210 kg/cm <sup>2</sup>
Tensión	> 20 kg/cm <sup>2</sup>	> 17.5 kg/cm <sup>2</sup>
Encogimiento lineal	< 0.30%	< 0,30%

ANSI A118.6

## **GARANTÍA**

Todos los productos CEMIX se inspeccionan y prueban antes de ser embarcados, por lo que el fabricante garantiza el buen desempeño de los mismos durante lo especificado en la póliza de garantía contenida en [www.cemix.com](http://www.cemix.com). El proceso para hacer cualquier reclamación por material defectuoso y obtener una reposición del material en cuestión se describe a continuación:




1. Contar con ticket, factura o comprobante de compra del producto.
2. Exponer su reclamación a nuestros teléfonos: 82 88 67 27 en Monterrey y sin costo del interior de la República al 01 800 8383 00 o vía correo electrónico a [infocemix@cemix.com](mailto:infocemix@cemix.com)
3. Un representante autorizado del fabricante contactará al cliente y verificará el comprobante de compra y el producto, así como su instalación (CEMIX no se hará responsable por daños o gastos que surjan de la instalación, uso o reventa de ese material).
4. Si a juicio del representante el defecto es imputable a la fábrica, la responsabilidad del fabricante se limitará a reponer el material en cuestión y el cliente debe esperar sus instrucciones de embarque y autorización para efectuar la devolución. El material se repondrá directamente en fábrica en un lapso no mayor a 30 días después del fallo del representante.

## **SISTEMA DE GARANTÍA CEMIX**

En CEMIX garantizamos que nuestros productos (adhesivos, boquillas y membranas) son compatibles como materiales para instalación de losetas cerámicas, y loseta porcelánica de cualquiera de las marcas de revestimientos o pisos que se comercializan en el país.

**Para más información de nuestras soluciones:**

Llame sin costo al  
**01 800 83 83 000**

[cemix.com](http://cemix.com)  
   /cemixoficial

